



G2C environnement
Délégation Urbanisme Sud-Ouest
Antenne de Bordeaux
16 rue Pablo Picasso
33140 Villenave d'Ornon



COMMUNE DE SAUCATS DEPARTEMENT DU GIRONDE

PLAN LOCAL D'URBANISME

PIECE 3 – ORIENTATIONS D'AMENAGEMENT ET DE PROGRAMMATION

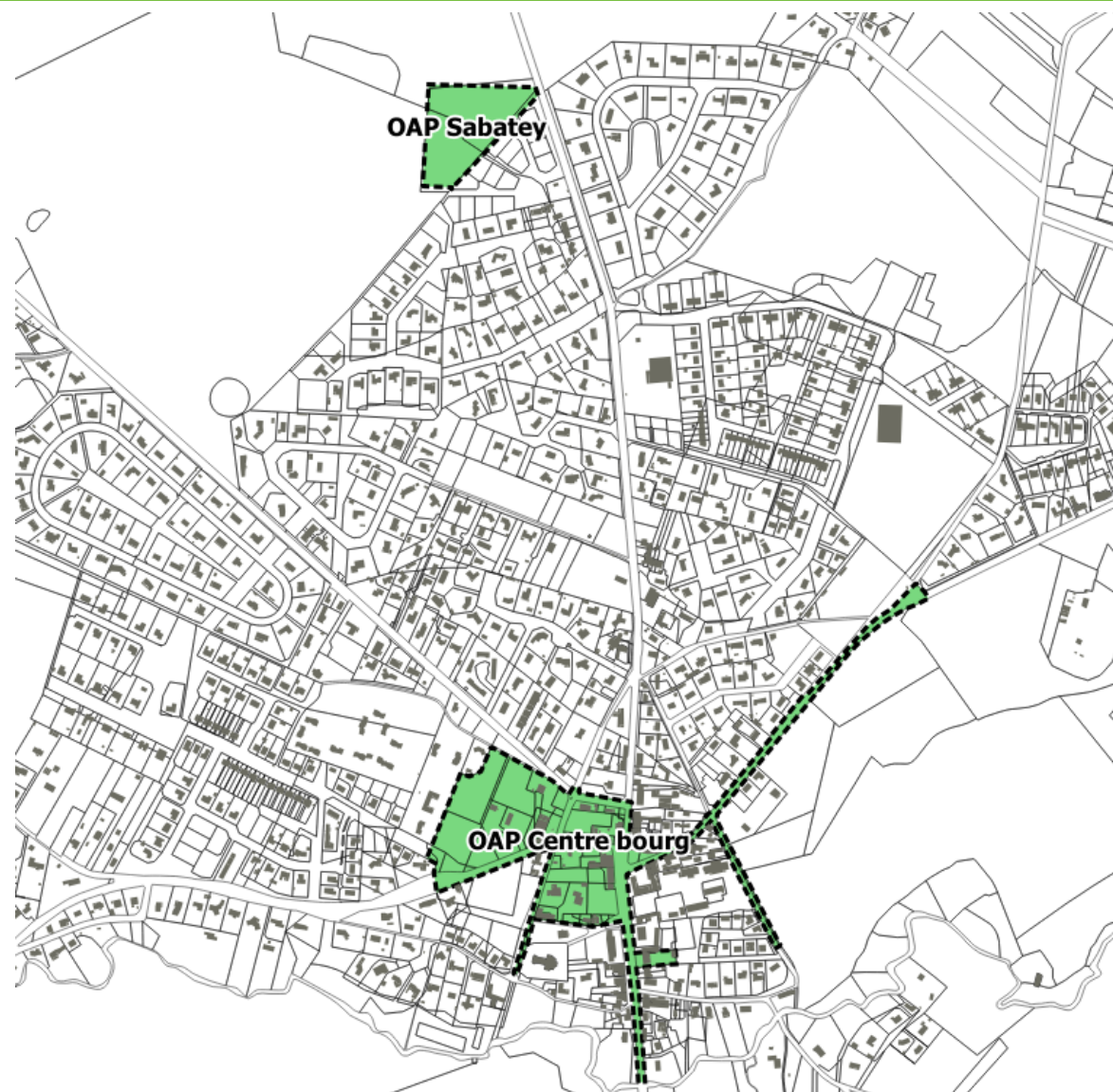
P.L.U DE LA COMMUNE DE SAUCATS ORIENTATIONS D'AMENAGEMENT ET DE PROGRAMMATION	
APPROUVE LE	
Révision : 25/06/2018 DPMECDU : 23/09/2021 Modification n° 1 : 06/07/2023	
Signature et cachet de la Mairie	



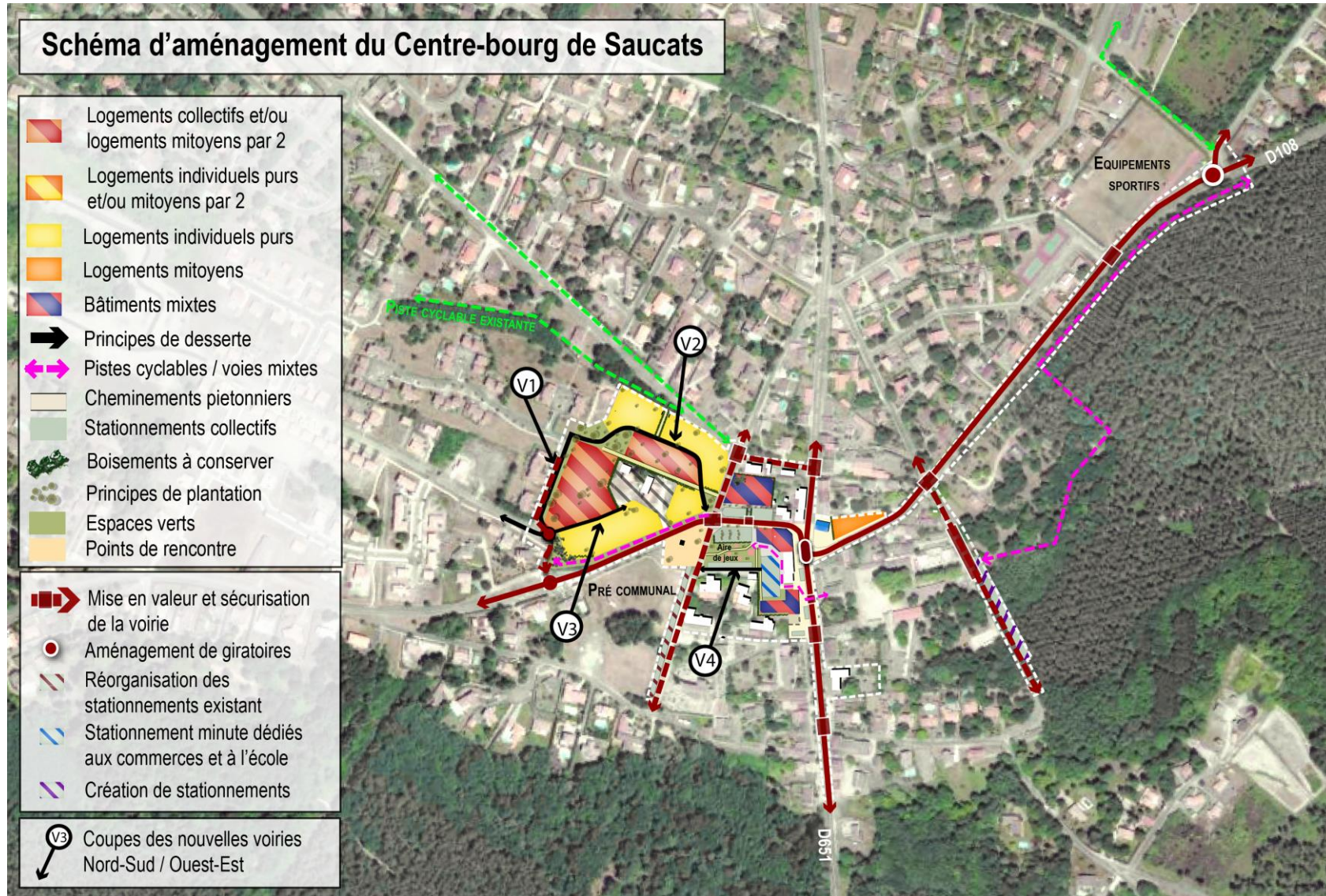
Sommaire

1. PERIMETRE D'APPLICATION DES ORIENTATIONS D'AMENAGEMENT ET DE PROGRAMMATION.....	3
2. SECTEURS AUTOUR DU BOURG	4
2.1 Secteur de l'ancienne scierie.....	5
2.2 Secteur du square.....	6
3. SECTEUR DE SABATEY.....	7

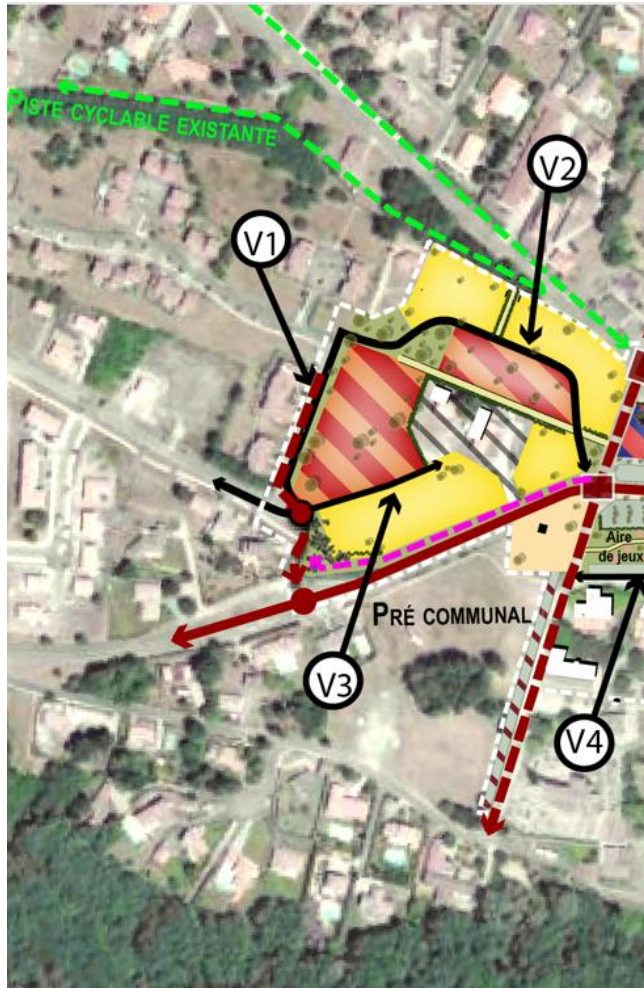
1. Périmètre d'application des orientations d'aménagement et de programmation



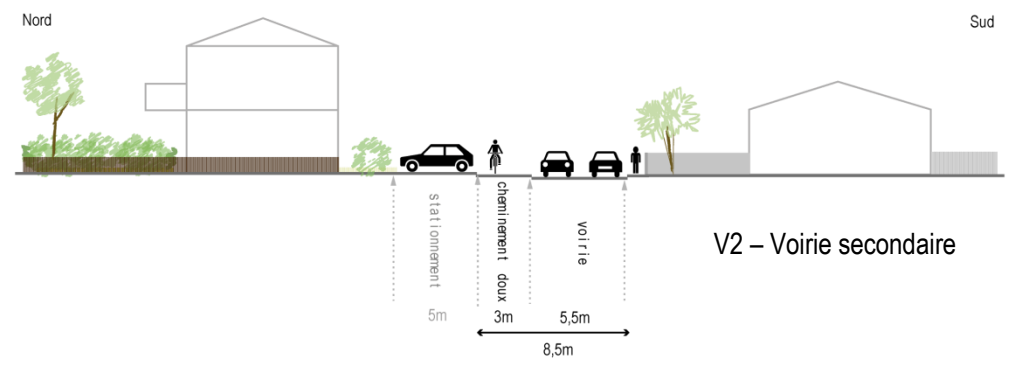
2. Secteurs autour du bourg



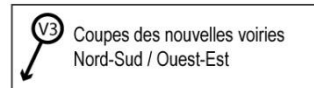
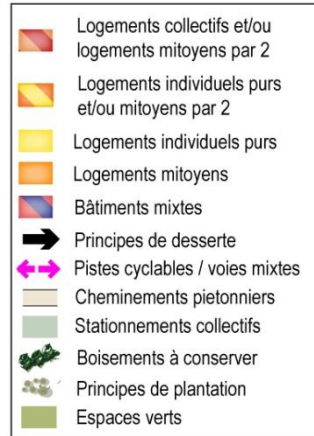
2.1 Secteur de l'ancienne scierie



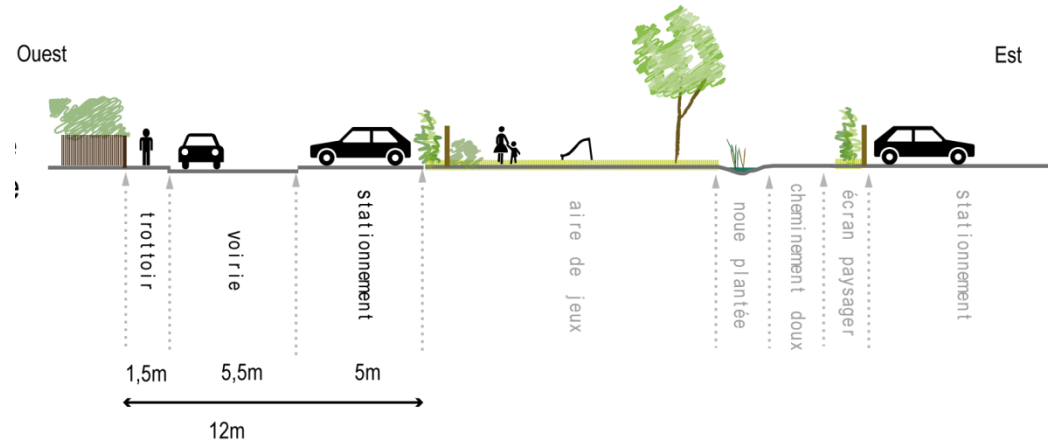
- Logements collectifs et/ou logements mitoyens par 2
 - Logements individuels purs et/ou mitoyens par 2
 - Logements individuels purs
 - Logements mitoyens
 - Bâtiments mixtes
 - Principes de desserte
 - Pistes cyclables / voies mixtes
 - Cheminements piétons
 - Stationnements collectifs
 - Boissements à conserver
 - Principes de plantation
 - Espaces verts
 - Points de rencontre
-
- Mise en valeur et sécurisation de la voirie
 - Aménagement de giratoires
 - Réorganisation des stationnements existant
 - Stationnement minute dédiés aux commerces et à l'école
 - Création de stationnements
-
- Coupes des nouvelles voiries Nord-Sud / Ouest-Est



2.2 Secteur du square



V4 – Voirie tertiaire



Les périmètres dédiés aux espaces verts, espaces publics, espaces verts, etc., sont donnés à titre indicatif

3. Secteur de Sabatey

Schéma d'aménagement du secteur de Sabatey de Saucats

- Principes de desserte
- Cheminements piétonniers
- Boisements à conserver
- Principes de plantation
- Espaces verts
- Mise en valeur et sécurisation de la voirie
- Noue paysagère

Coupes des nouvelles voiries Nord-Sud / Ouest-Est

